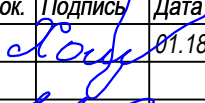
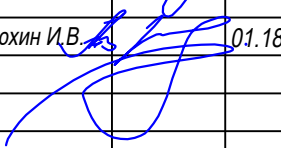


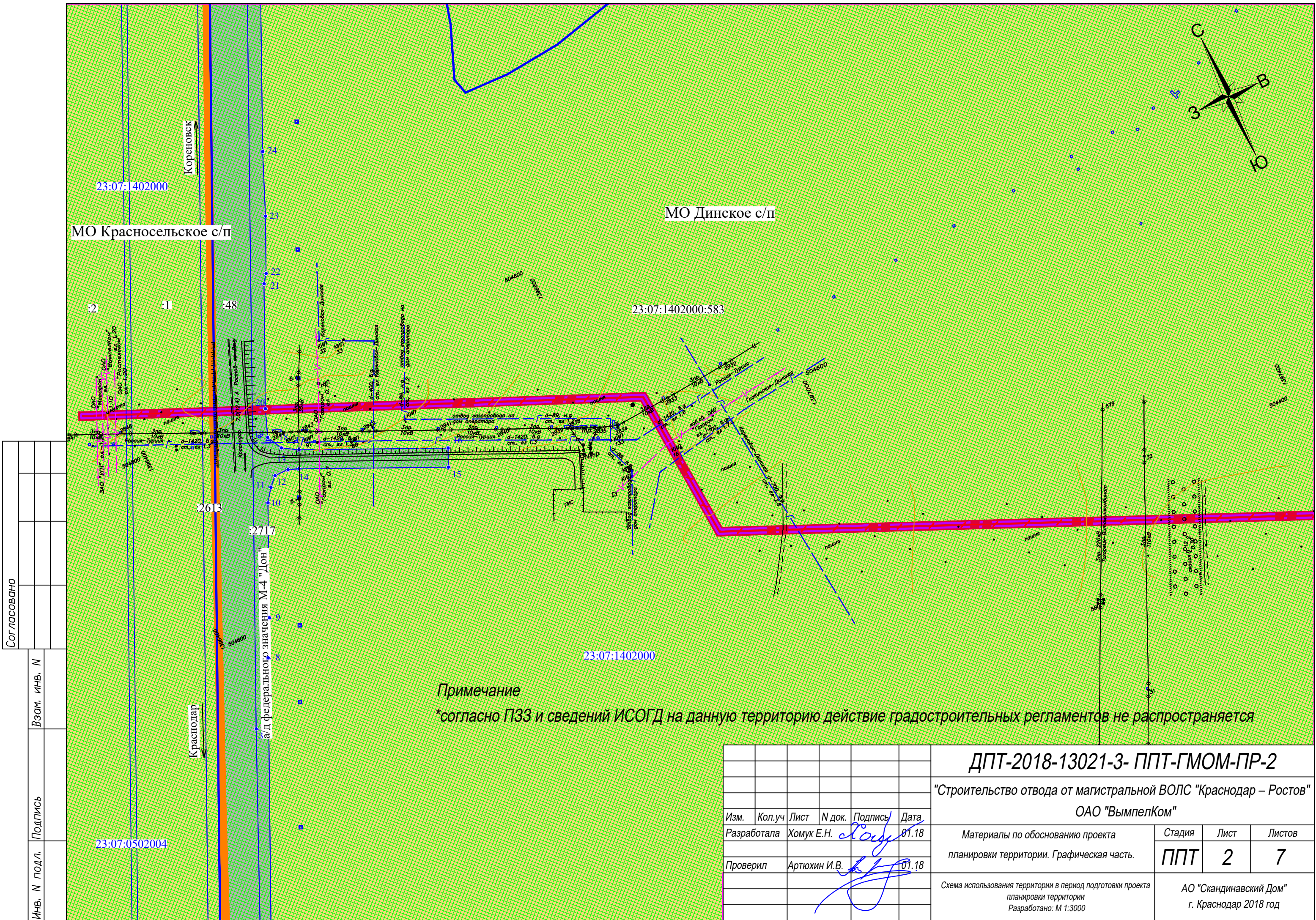
УСЛОВНЫЕ ОБОЗНАЧЕНИЯ:

- Ось проектируемого линейного объекта
- Граница территории, в отношении которой осуществляется подготовка проекта планировки
- Граница зоны планируемого размещения линейного объекта
- Граница поселений
- Граница населенных пунктов
- Граница кадастровых кварталов
- Кадастровый номер кадастрового квартала
- Граница земельных участков, учтенных в ЕГРН
- Обозначение и номера характерных точек земельных участков, учтенных в ЕГРН
- Кадастровый номер земельных участков, учтенных в ЕГРН
- Территория населенных пунктов
- Территория водных объектов
- Земли населенных пунктов
- Земли водного фонда
- Земли сельскохозяйственного назначения
- Земли промышленности, энергетики, транспорта, связи, радиовещания, телевидения, информатики, землям обеспечения космической деятельности, землям обороны, безопасности и землям иного специального назначения
- Государственная форма собственности

Примечания:

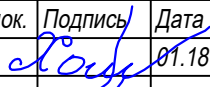
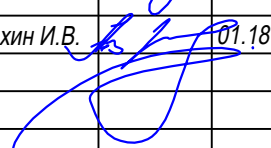
1. Линейные объекты, подлежащие переносу (переустройству) из зоны планируемого размещения Объекта, отсутствуют. Границы зон планируемого размещения линейных объектов, подлежащих переносу (переустройству) из зоны планируемого размещения Объекта, не установлены
2. Границы зон планируемого размещения объектов капитального строительства, установленные ранее утверждённой документацией по планировке территории, отсутствуют
3. Изъятие земельных участков и (или) частей земельных участков для государственных и муниципальных нужд не требуется

						ДПТ-2018-13021-3- ППТ-ГМОМ-ПР-2			
						"Строительство отвода от магистральной ВОЛС "Краснодар – Ростов" ОАО "ВымпелКом"			
Изм.	Кол.уч	Лист	N док.	Подпись	Дата	Материалы по обоснованию проекта планировки территории. Графическая часть.	Стадия	Лист	Листов
Разработала		Хомук Е.Н.			01.18		ППТ	1	7
Проверил		Артюхин И.В.			01.18	Схема использования территории в период подготовки проекта планировки территории Схема расположения листов. Условные обозначения.	АО "Скандинавский дом" г. Краснодар 2018 год		



Согласовано		Взам, инв. N	
Инв. N подл.	Подпись		

Примечание
*согласно ПЗЗ и сведений ИСОГД на данную территорию действие градостроительных регламентов не распространяется

						ДПТ-2018-13021-3- ППТ-ГМОМ-ПР-2					
						"Строительство отвода от магистральной ВОЛС "Краснодар – Ростов" ОАО "ВымпелКом"					
Изм.	Кол.уч	Лист	N док.	Подпись	Дата	Материалы по обоснованию проекта			Стадия	Лист	Листов
Разработала	Хомук Е.Н.				01.18	планировки территории. Графическая часть.			ППТ	2	7
Проверил	Артюхин И.В.				01.18	Схема использования территории в период подготовки проекта планировки территории Разработано: М 1:3000			АО "Скандинавский Дом" г. Краснодар 2018 год		

Согласовано					
Инв. N подл.	Подпись	Взам, инв. N			

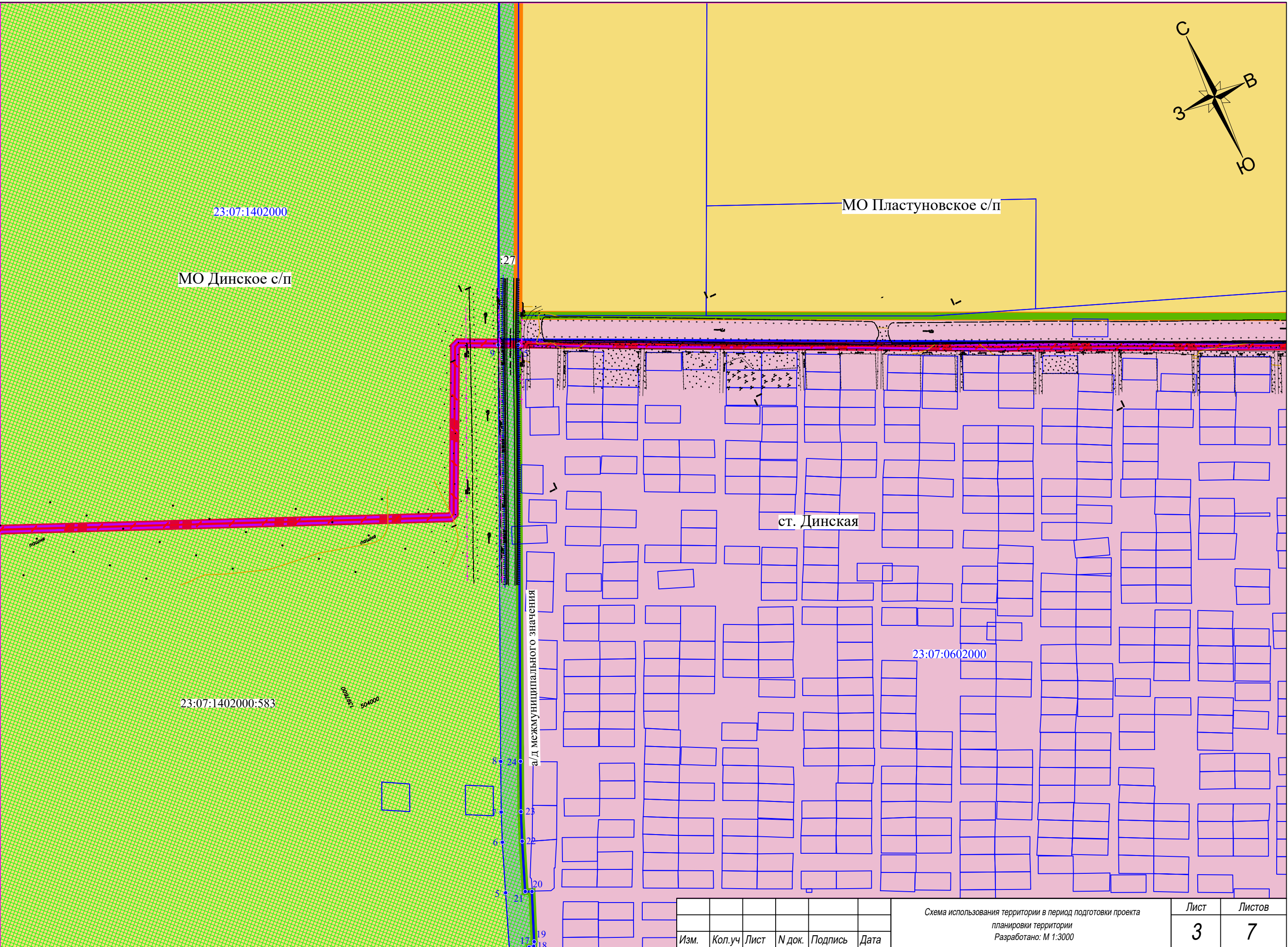


						Схема использования территории в период подготовки проекта планировки территории Разработано: М 1:3000	Лист	Листов
Изм.	Кол.уч	Лист	N док.	Подпись	Дата		3	7

Согласовано					
Инв. N подл.	Подпись	Взам, инв. N			

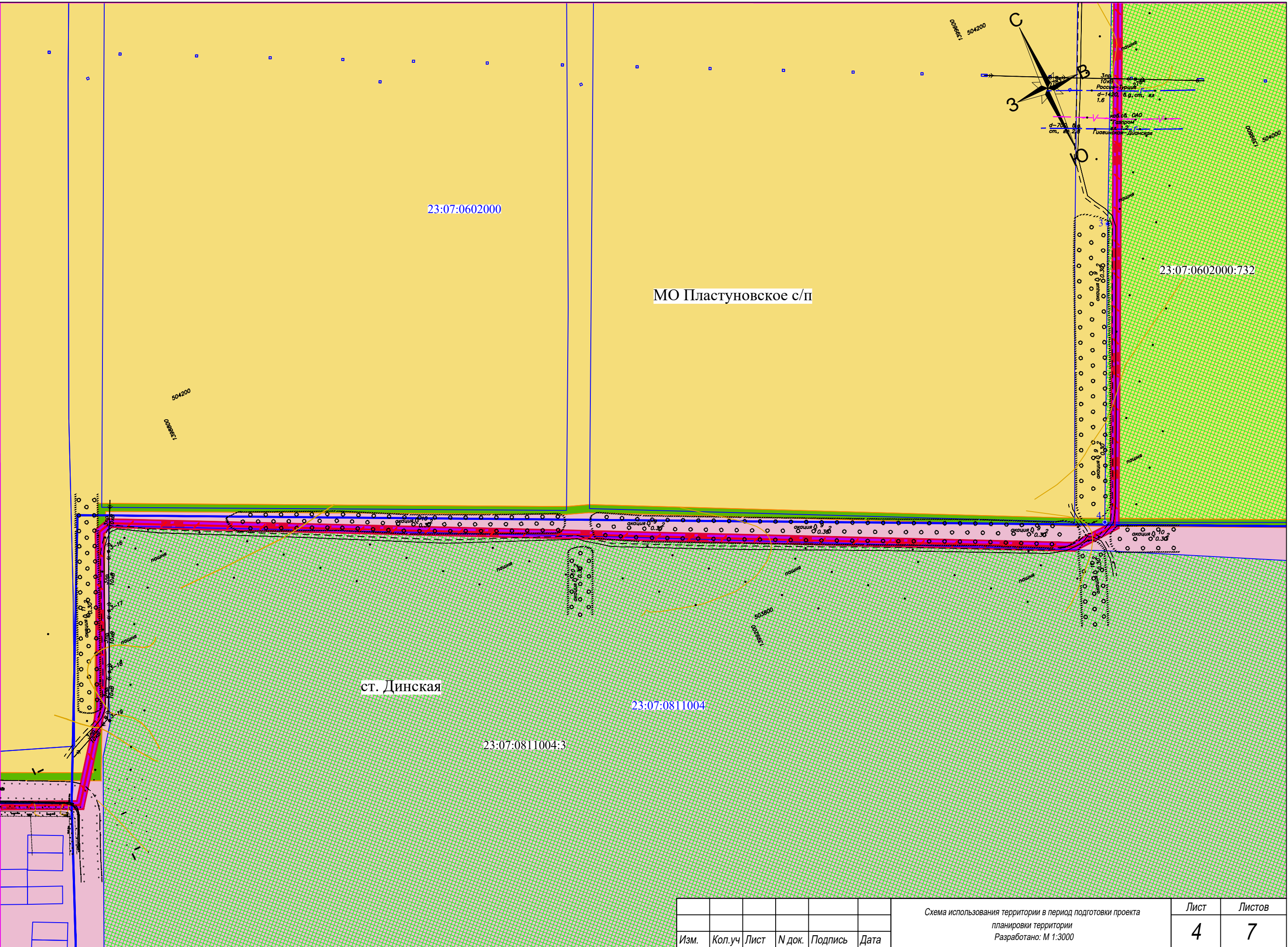


						Схема использования территории в период подготовки проекта планировки территории Разработано: М 1:3000	Лист	Листов
Изм.	Кол.уч	Лист	N док.	Подпись	Дата		4	7

Инв. N подл.	Подпись	Взам. инв. N	Согласовано		

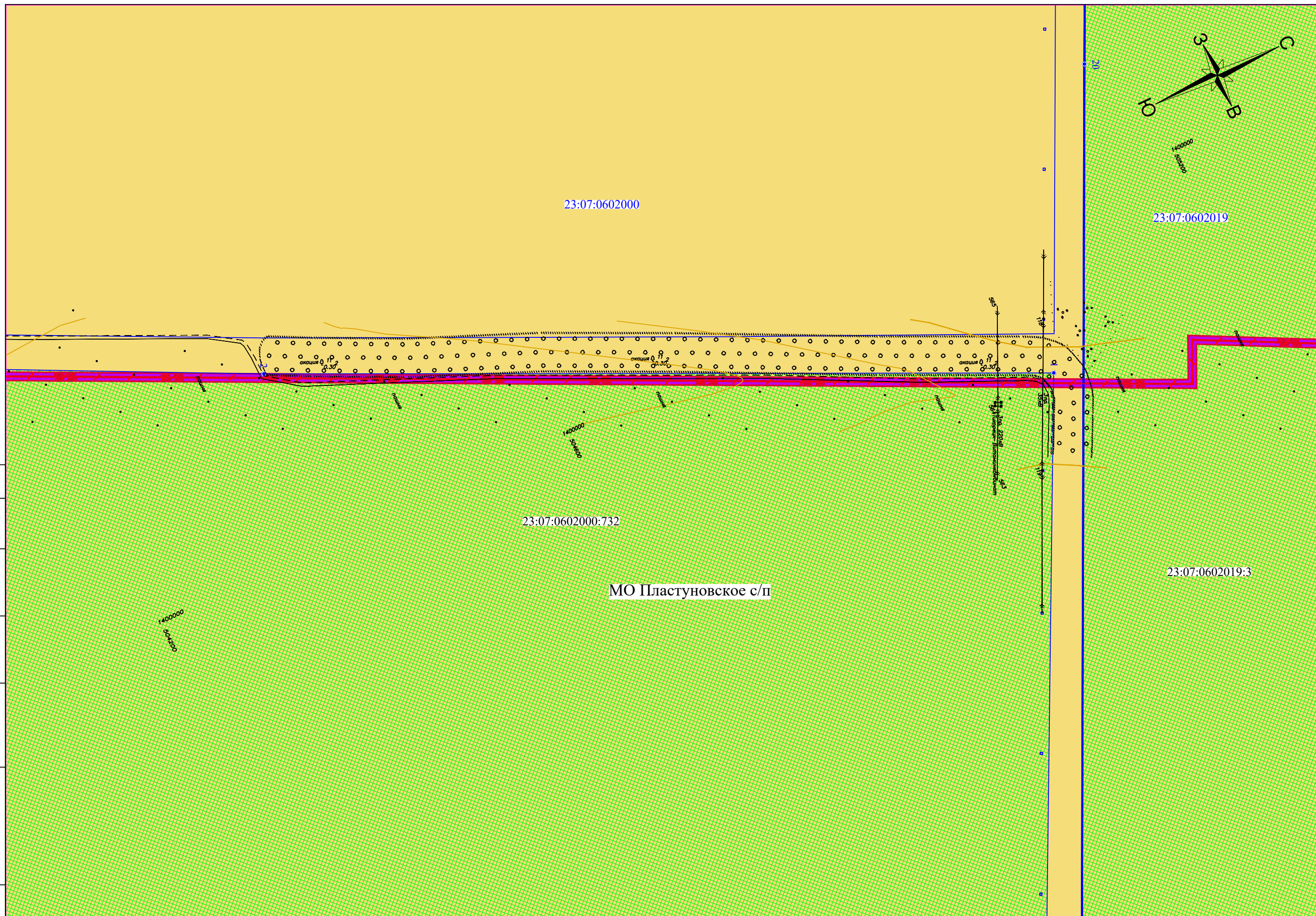


						Схема использования территории в период подготовки проекта планировки территории Разработано: М 1:3000	Лист	Листов
							5	7
Изм.	Кол.уч	Лист	№ док.	Подпись	Дата			

Инв. N подл.	Подпись	Взам. инв. N	Согласовано		

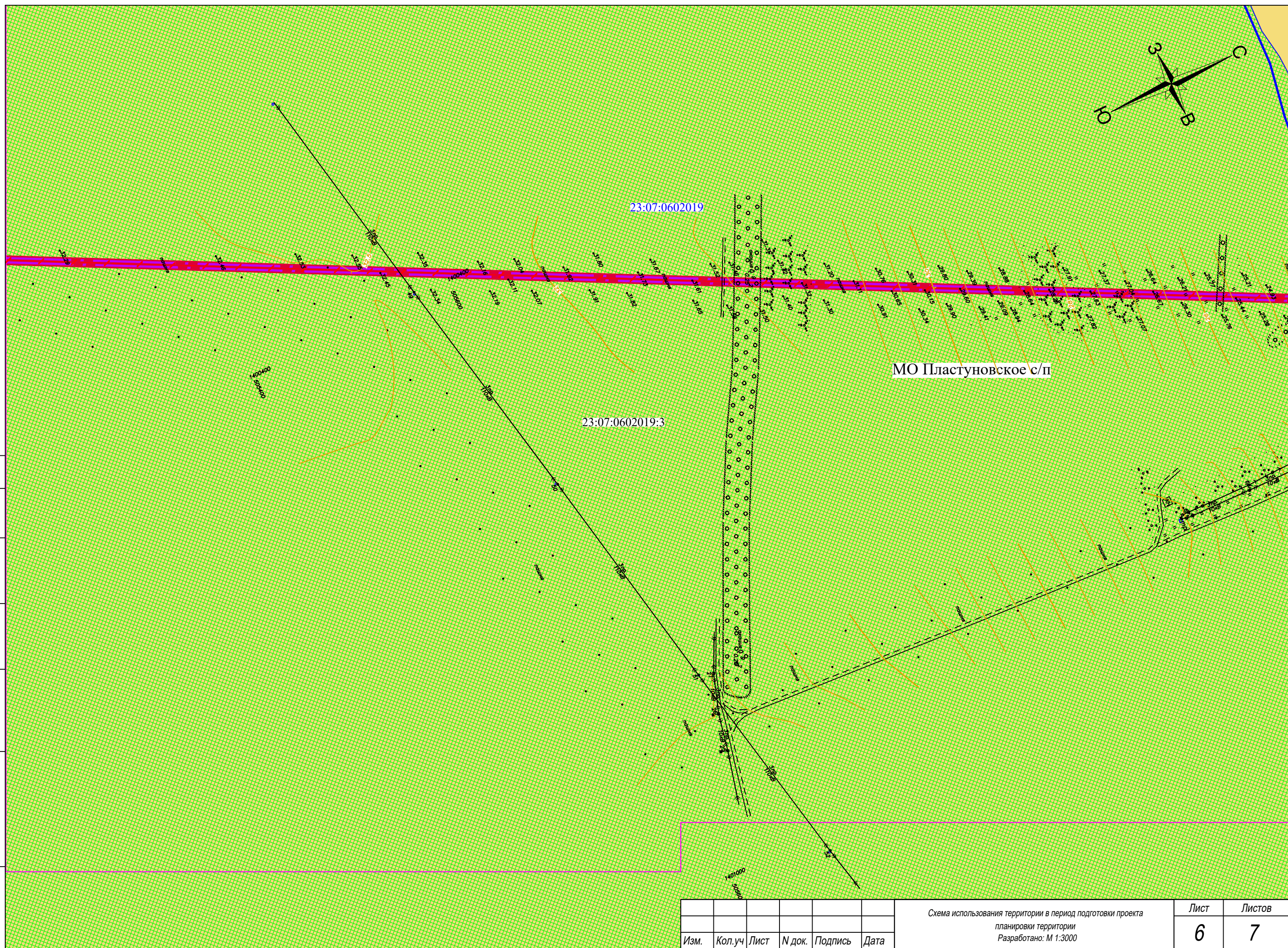


						Схема использования территории в период подготовки проекта планировки территории Разработано: М 1:3000	Лист	Листов
							6	7
Изм.	Кол.уч	Лист	№ док.	Подпись	Дата			

Согласовано					
Инв. N подл.	Подпись	Взам. инв. N			

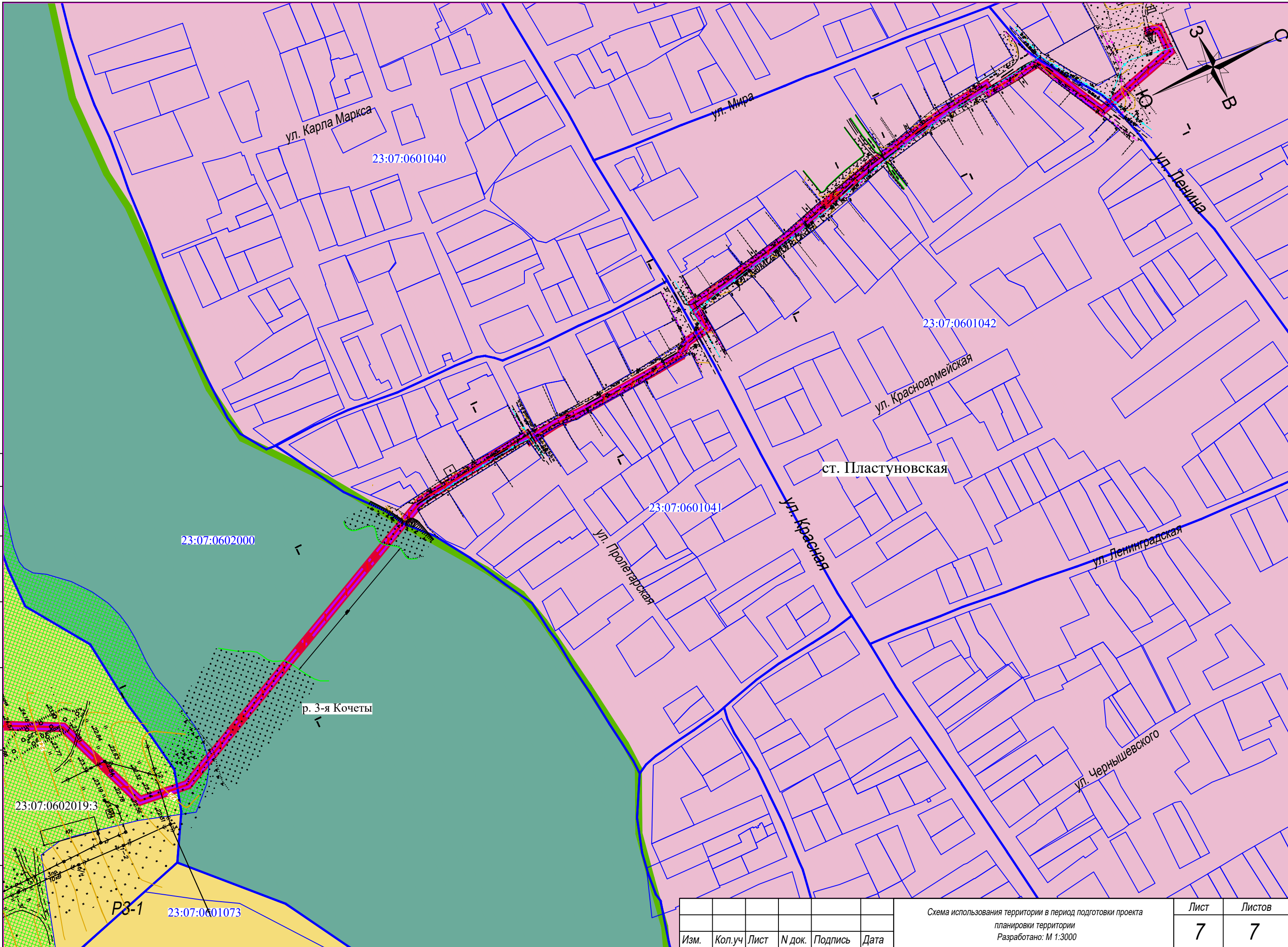


						Схема использования территории в период подготовки проекта планировки территории Разработано: М 1:3000	Лист	Листов
Изм.	Кол.уч	Лист	N док.	Подпись	Дата		7	7